



# 西雅图公共交通公平性框架

## 社区工作组引领建设更加公正和公平的交通未来

体制性种族主义影响了我们的交通系统，我们当务之急要认真地结束它。提高在传统的交通政策制定和运营过程中被忽略的社区声音是一项关键需求。自 2019 年以来，我们投入了资源并与 11 名社区成员合作，现在已拥有一个包含 200 多种以公平性为重点的策略的框架。这些成员代表黑人、原住民、有色人种和弱势社区。他们与西雅图 - 金县地区的当地组织有联系，并运用他们的经验和专业知识来确定解决交通相关挑战的行动。由此产生的框架将指导西雅图交通部 (SDOT) 员工在未来几年的行动。我们对工作组致力于西雅图市的种族平等和社会公正感到荣幸。

### 当务之急

种族主义政策和撤资的历史在我们的交通系统中造成了不平等。种族主义的长期影响限制了获得机会和财富的可能性。结果包括有色人种社区的通勤时间比白人社区的通勤时间更长，原因是流离失所，而且往往难以获得高质量的交通服务。虽然有色人种社区对污染的造成较小，但他们不成比例地受到影响。将这一新框架纳入部门政策和运营是解决这些问题重要的一步。

公平性是跨越种族、性别、阶级和其他因素的衡量公平待遇、机会和结果的标准。

## 框架

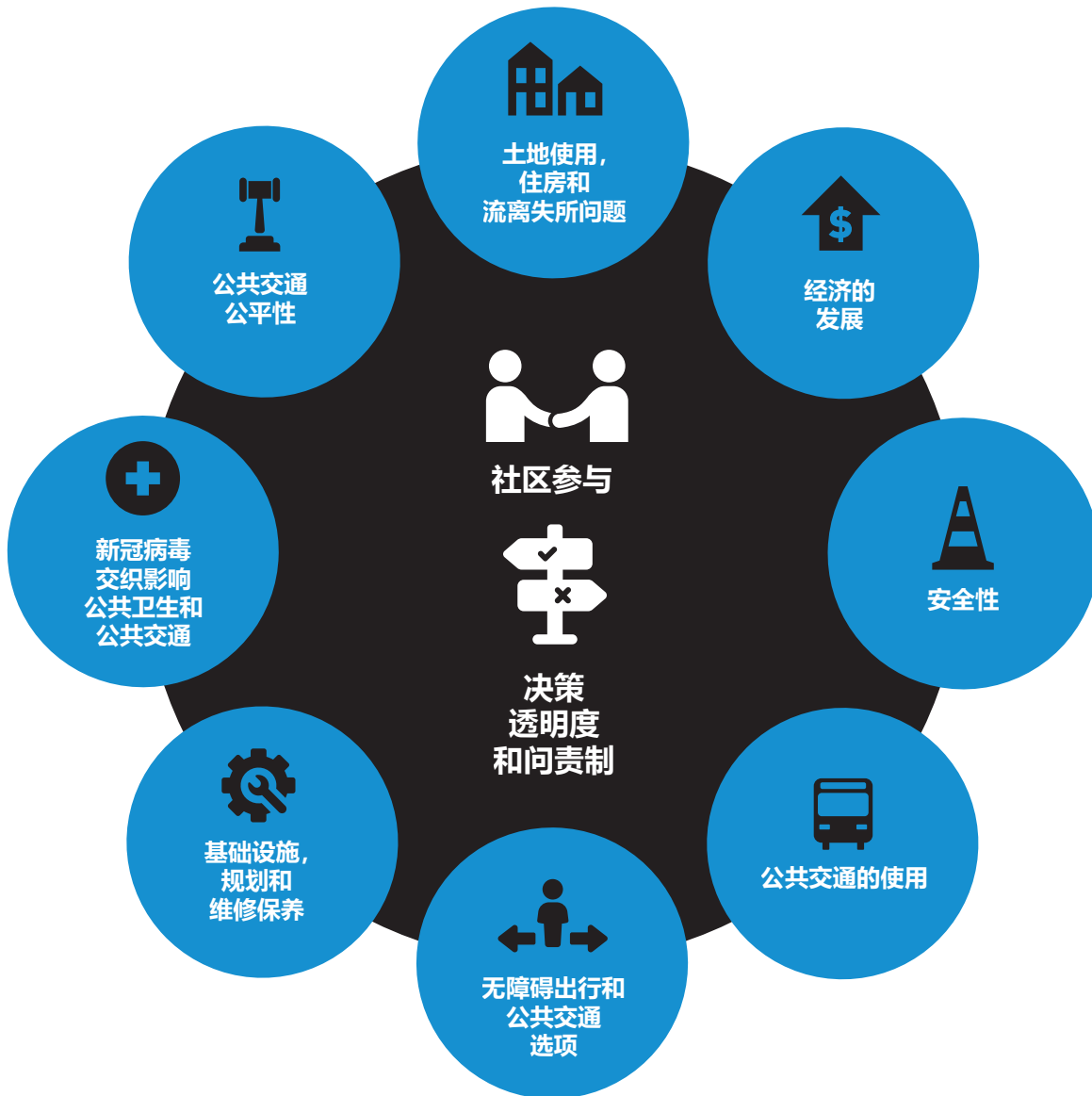
该框架是一个包含两部分的文档。它定义了指导实施计划中战术的价值观和战略。实施计划跨度为 2022 年至 2028 年，我们理解为动态文件，会定期调整、监测、更新。

该框架是实现公平性的关键工具，公平性是该部门的六大价值观之一。我们的目标是与社区合作，建立一个种族平等和社会公正的交通系统。

欢迎访问我们的网站[seattle.gov/transportation/EquityFramework](https://seattle.gov/transportation/EquityFramework)来了解有关工作组成员的更多信息，请阅读指导我们工作的价值观和战略，以及我们将在未来几年重点关注的策略。

体制性的种族主义是有组织性的计划、政策或程序，通常在无形中或无意地为白人谋福利而损害有色人种的利益。

## 公共交通公平性框架



### 引用来源：

<https://ehp.niehs.nih.gov/doi/10.1289/EHP959>

[www.pnas.org/content/116/13/6001](https://www.pnas.org/content/116/13/6001)

[www.ncbi.nlm.nih.gov/pmc/articles/PMC7037907/](https://www.ncbi.nlm.nih.gov/pmc/articles/PMC7037907/)

[www.washington.edu/news/2021/04/28/people-of-color-hardest-hit-by-air-pollution-from-nearly-all-sources/](https://www.washington.edu/news/2021/04/28/people-of-color-hardest-hit-by-air-pollution-from-nearly-all-sources/)